

**BOCK AUF
MESSE UND
EVENTS!**



FAIRNET



Top 5

der Messebauunternehmen
in Deutschland
(BlachReport-Umfrage 2025)

29

Jahre
FAIRNET



35

Mio. € Umsatz
in 2024



3

Standorte in
Leipzig,
Düsseldorf &
Berlin



45

Mitarbeiter

450+

individuelle
Messestände mit bis
zu 5.000 m² jährlich

140+

Veranstalterservices für
Messen & Kongresse jährlich

10+

Großevents mit bis zu
150.000 Teilnehmern jährlich

Unser Revier: Messen & Events

- [Sie wollen Ihre Produkte genau richtig präsentieren und Ihre Zielgruppen begeistern? Wir machen es möglich! **Von der ersten Idee bis zum fertigen Konzept** – wir kümmern uns um alles. **Design, Planung, Umsetzung.** Läuft! Und das nicht nur in Deutschland, sondern weltweit!
- [Ihr Messeauftritt oder Event– genau unser Ding! Als **Branchen-Profis mit langjähriger Erfahrung** erschaffen wir Momente, die nachhaltig berühren und Resonanz auslösen. Überraschend, kreativ und immer am Puls der Zeit.
- [**Wir denken groß** und setzen Ihre Ideen mit voller Power um. Bereit für den Wow-Effekt?

Unser Revier

[MESSEAUFTTRITTE [↗](#)

[EVENTS [↗](#)

[AUSSTELLUNGEN [↗](#)

[SHOWROOMS [↗](#)

[VIRTUELLE MARKENRÄUME [↗](#)



MESSEAUFRITTE] Wabtec Corporation, INNOTRANS, Berlin, 828 m²

Unser Team: Gipfelstürmer & Grenzgänger

- [**Ein erfahrener Projektmanager**, der (fast) alles für Sie möglich macht, kümmert sich um Ihr Anliegen – von Anfang an bis zur letzten Minute. Hinter ihm steht ein ganzes Expertenteam, welches alles gibt, Ihr Projekt erfolgreich zu präsentieren!
- [**Ihr Vorteil:** Von Ihrem persönlichen Ansprechpartner bekommen Sie alles aus einer Hand!
- [**Mit Erfahrung und Leidenschaft** gehen wir mit Ihnen Wege, die andere noch nicht gegangen sind. Haben Sie den Mut dazu!

Unser Prinzip

- [**Verstehen:** Am Anfang steht die fachliche Durchdringung Ihrer Themen, Botschaften und Ziele.
- [**Transformieren:** Ein Team aus Experten unterschiedlicher Fachrichtungen verbindet die erarbeiteten Inhalte zu einem Raumkonzept.
- [**Verbinden:** Das Verknüpfen von Inhalten über Medienkanäle und Anwendungsszenarien hinweg ist ein wichtiger Teil unserer Arbeit.
- [**Faszinieren:** Wir schaffen Momente, die nachhaltig berühren:



GLOBAL VERNETZT

Einsatzorte weltweit

Unsere Standorte

- [**Leipzig** Seit über 25 Jahren sind wir im Herzen von Europa zu Hause. Eng verbunden mit der Stadt Leipzig und als Servicepartner der Leipziger Messe und des Congress Centers Leipzig (CCL) freuen wir uns auf nationale und internationale Projekte.
- [**Berlin** In enger Zusammenarbeit mit der Messe Berlin, dem CityCube sowie dem Estrel Congress & Messe Center bieten wir auch hier den ausgezeichneten FAIRNET-Service und überzeugen mit einem leistungsstarken Team.
- [**Düsseldorf** An unserem Standort in Düsseldorf sind wir für Sie mit vielen Ideen, kreativem Design und perfektem Projektmanagement vor Ort - für Ihren individuellen Markenauftritt.



EVENTS] Stadt Leipzig, LEIPZIGER MARKT MUSIK, Leipzig

VON ANFANG BIS ERFOLG!



VOR DEM PROJEKT

- [Briefing, Analyse & Beratung
- [Konzeptentwicklung
- [kontinuierliche Zusammenarbeit
- [Kostenkalkulation
- [Ausführungsplanung

PROJEKTPHASE

- [Last-Minute-Service
- [Betreuung vor Ort
- [Koordination aller inkludierten Dienstleistungen

NACH DEM PROJEKT

- [Erfolgskontrolle
- [Abrechnung
- [Debriefing

Nachhaltigkeit

- [Wir sehen uns in der **Verantwortung gegenüber der Umwelt** und den nachfolgenden Generationen, aber auch gegenüber unseren Kunden, unseren Partnern und Lieferanten sowie unseren Mitarbeitern.
- [Als Mitglied des fwd: (ehemals FAMAB) hat sich FAIRNET dem **FAMAB-Qualitätskodex** verpflichtet.
- [FAIRNET unterstützt die **FAMAB-Stiftung**, welche sich für Natur- & Umweltschutz, Berufsbildung & Talente sowie Wissenschaft & Forschung einsetzt.
- [Die Leipziger Messe ist **Green Globe zertifiziert** – die Nachhaltigkeit der Unternehmensgruppe wurde nach international anerkannten Kriterien beglaubigt. Als 100%ige Tochtergesellschaft der Messe lebt die FAIRNET dieses Leitmotiv.

Nachhaltigkeit

- [**Wir berechnen** für Sie auf Wunsch die durch den Messestand verursachten CO₂eq-Emissionen unter Berücksichtigung von Materialien, Transporte/Logistik, Energie/Wasser/Entsorgung, Hotelübernachtungen und Verpflegung.
- [Durch **Kooperationen mit Trash Galore** sorgen wir dafür, dass wiederverwendbare Materialien im Kreislauf bleiben - und aus Resten wieder Rohstoffe werden. Unser Ziel ist dabei stets, die Nachnutzung des Materials und die positive Auswirkung auf die Klimabilanz der Veranstaltung zu erhöhen.



Photonik für smarte Produktion
Photonics for smart manufacturing



Photonik für hochpräzise Kundensysteme
Photonics for high-precision customer systems



MARS MISSION



PROJEKTE



INNOTRANS, Berlin, 828 m²

Wabtec Corporation

- [Konzeption & Realisierung eines individuellen Messeauftrittes
- [Nachbildung des Bahnhofes Gare du Nord von Paris mit Produktpräsentationen in Form von je einem Fracht- und Passagierzug
- [Die Rückseite des Messestandes fungierte als großflächige Bewirtungsfläche
- [Hochbühne mit flexiblen Meetingräumen und hochwertigen Materialien





Foseco

- [Individueller Messeauftritt zur GIFA in Düsseldorf
- [Aufmerksamkeitsstarker, doppelstöckiger Messestand
- [Multimediale Unterstützung der Exponate durch Monitore und Touchscreens

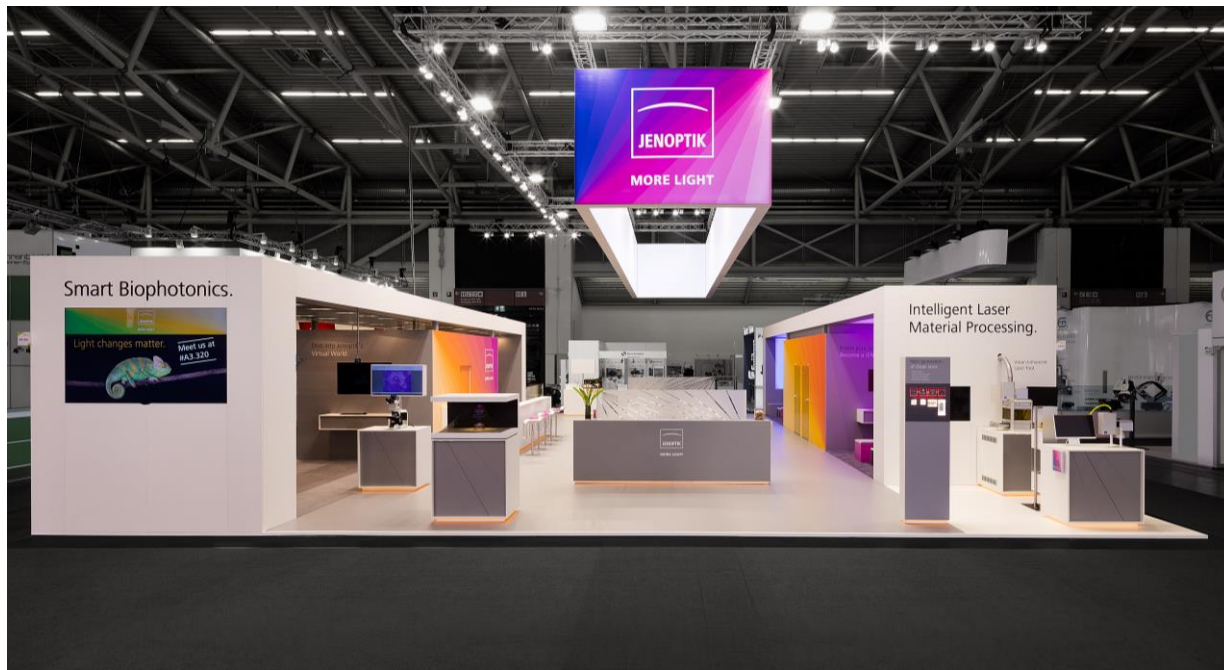




CONTROL, Stuttgart, 300 m²

Jenoptik

- [Internationales Markenkonzept für physische und digitale Räume
- [Erstellung eines weltweit verwendeten Jenoptik Messemanuals
- [Planung & Realisierung von ca. 10 Messeständen / Jahr mit bis zu 300 m² in Europa, China und den USA
- [Übertragung in den digitalen Raum
- [Umsetzung des Markenkonzeptes in verschiedene Showroom-Projekte







HMI, Hannover, 100 m²

Schwarz Digits

- [Konzeption, Planung und Realisierung eines individuellen Messestandes
- [Modulares und variabel einsetzbares Konzept mit hohem Wiedererkennungswert für zukünftige Messeinsätze mit Standgrößen von 100 – 320 m²
- [FAIRNET betreut den Kunden u.A. auch auf der TRANSFORM/ Berlin, TECH/ Heilbronn





Quanteq

- [Konzeption und Realisierung eines minimalistischen Messestandes in Zusammenarbeit mit Quanteq und ID Berlin
- [Futuristische Architektur, dynamische Formen und geradlinige Kanten bildeten eine glatte, kühl und metallenen anmutende Optik ohne jede Spielerei - ein Sinnbild für Präzision, das auch die Leistung der Quanteq-Laser beschreibt.

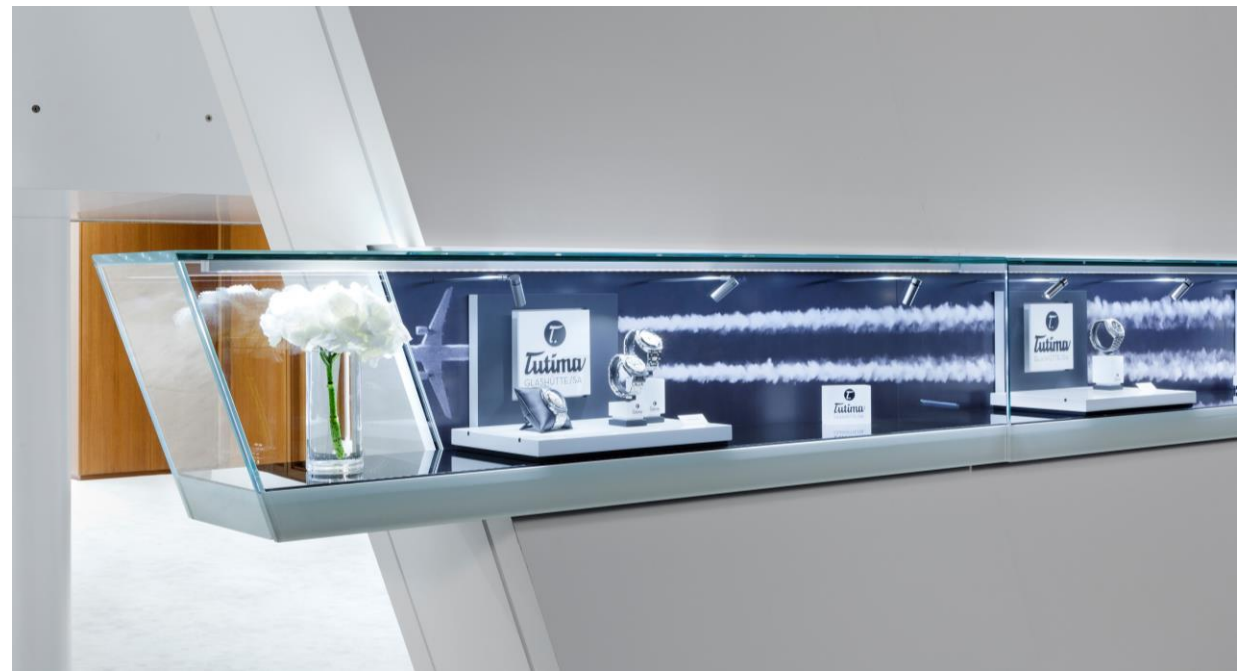




BASELWORLD, Basel, 160 m²

Tutima

- [Entwicklung eines modernen Messestandkonzeptes mit starker Formsprache für einen renommierten Uhrenhersteller
- [Messe/Ort: u.a. BASELWORLD/Basel; USSIFA/Hamburg; MIDORA/Leipzig





BASELWORLD, Basel, 132 m²

Sinn

- [Markenspezifisches Raumkonzept für Messe und Ladengeschäft
- [Entwicklung einer „Sinn-spezifischen“ Formensprache für Kommunikation im Raum
- [Konzeption & Realisierung der Sinn Spezialuhren Niederlassung in Frankfurt am Main
- [hochwertige Messestände u. a. auf der BASELWORLD / Basel oder Inhorgenta / München bis zu 130 m²





EXPO REAL, München, 186 m²

Unibail-Rodamco-Westfield [↗](#)

- [Konzeption, Planung und Realisierung eines individuellen Messestandes zur EXPO REAL in München
- [Entwicklung diverser Kommunikationszonen
- [Verwendung hochwertiger Multimediatechnik wie VR-Installationen und LED-Wand





ILA, Berlin, 390 m²

Fraunhofer

- [Raumkonzept für Messestände, Showrooms und virtuelle Markenauftritte
- [Multifunktionales, europaweit eingesetztes Messesystem für Standgrößen bis zu 800 m²
- [Showroom mit 200 m² in Berlin
- [Ca. 40 Messen / Jahr
- [virtuelle Markenauftritte für weltweite digitale Produktpräsentationen







K, Düsseldorf, 1.600 m²

Brückner Group

- [Konzeption & Realisierung eines großflächigen, doppelstöckigen Messestandes zur K in Düsseldorf
- [Konsequente Unterteilung der Stände in Maschinenbereiche, Exponatbereiche, Meetingbereiche und Bewirtungsbereiche
- [Einsatz von verschiedenen Technologien wie LED-Medienstelen, LED-Raum/Brückner-Kino
- [Einsatz von wiederverwendbaren Materialien





Schmidt Spiele [↗](#)

- [Konzeption & Realisierung eines modular anpassbaren Messeauftrittes zur Abdeckung verschiedener Produktpräsentationen und Wiedererkennbarkeit auf diversen Messestandorten, z.B. zur SPIEL / Essen, SPIELWARENMESSE / Nürnberg
- [Entwicklung von hochwertigen Möbelementen für eine flexible Exponat-Präsentation
- [Standgrößen: 330-560 m²







Viessmann Kühlsysteme

- [Konzeption & Realisierung eines individuellen Messestandes
- [Einladende Atmosphäre mit den Themen Eis, Gebirge und Bepflanzung
- [Interaktive Vorstellung der Viessmann Vi2Plan App

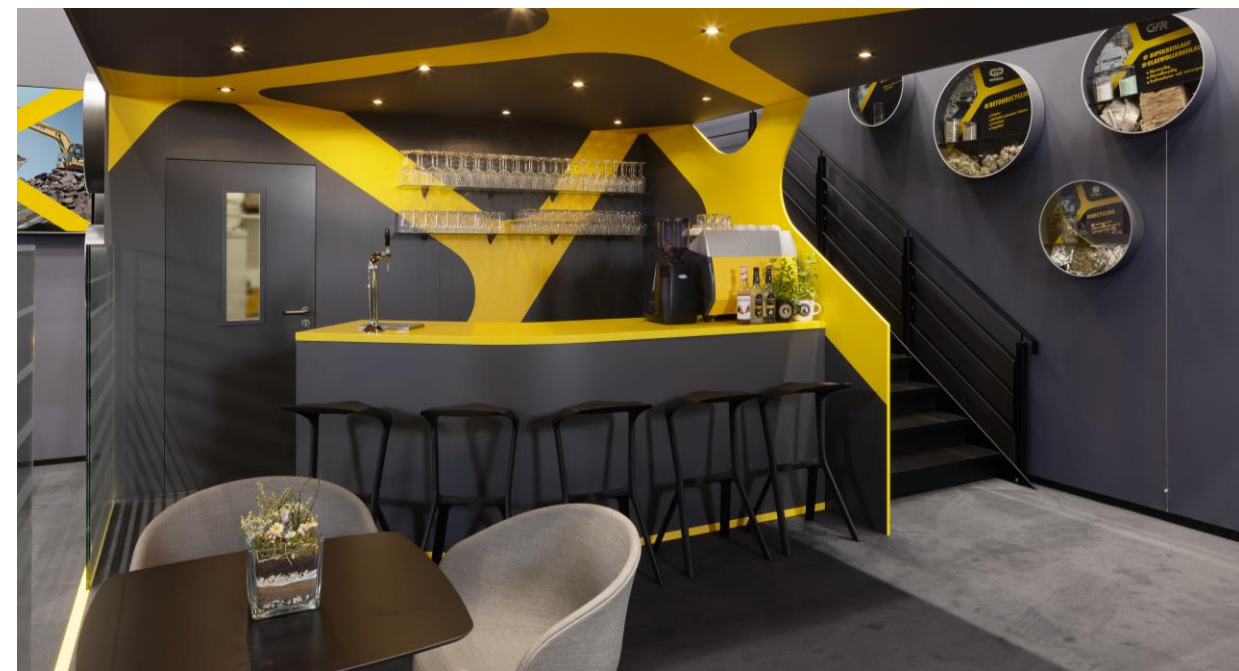


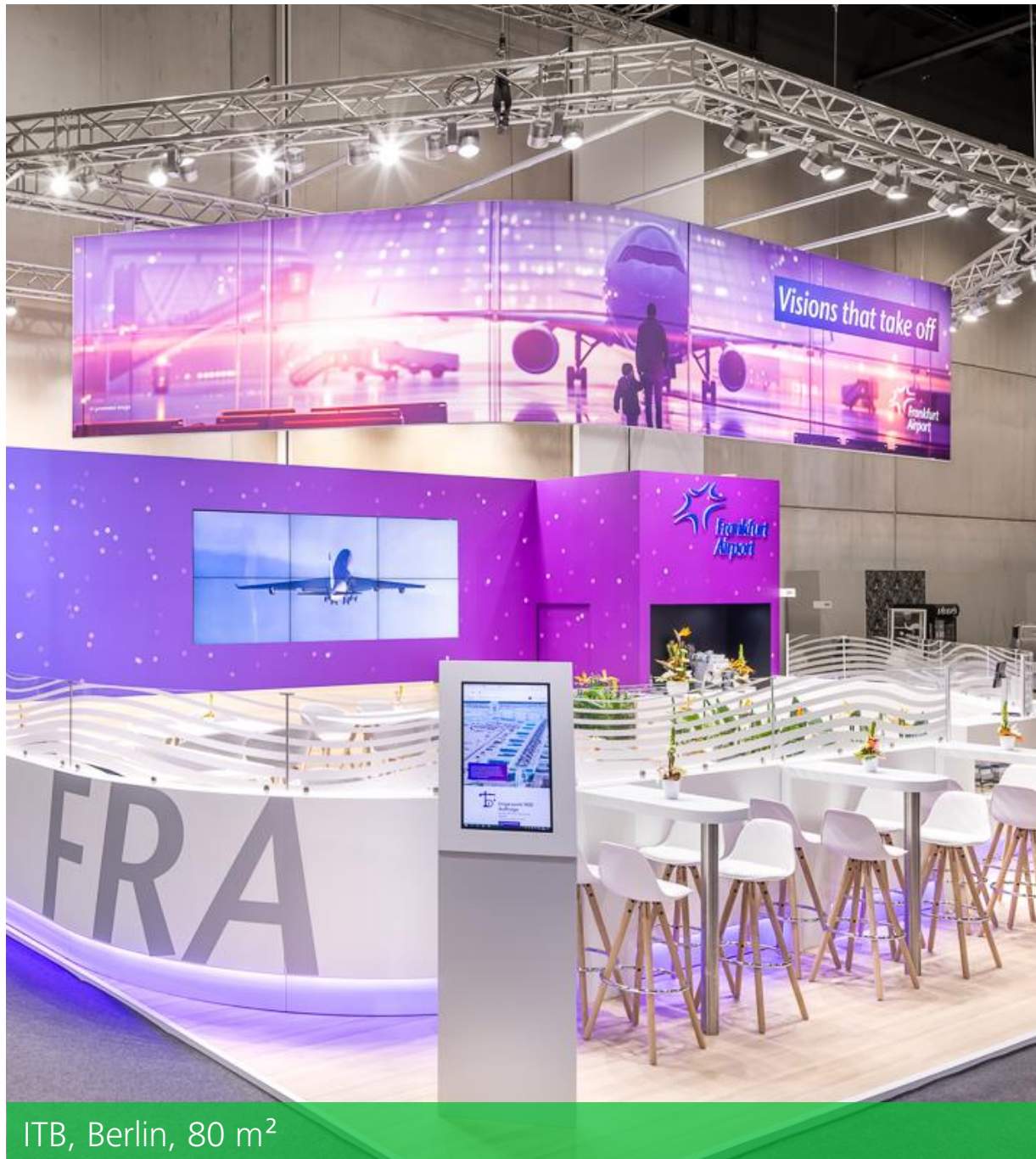
GP Papenburg

- [Konzeption, Planung und Realisierung eines individuellen, doppelstöckigen Messestandes zur IFAT in München
- [Zonierung der unterschiedlichen Kommunikationsbereiche durch verschiedene Podesthöhen und Glaselemente



IFAT, München, 110 m²

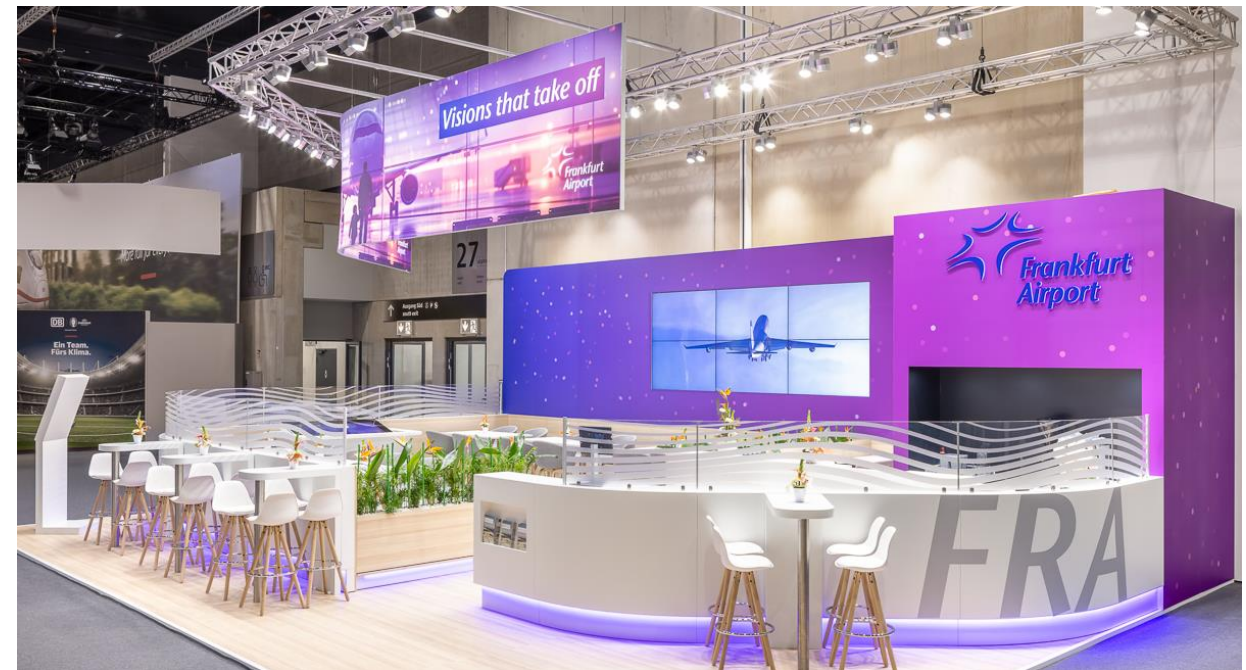




ITB, Berlin, 80 m²

Fraport [↗](#)

- [Entwicklung eines individuellen Messestandkonzeptes
- [Fokus auf Branding und Fernwirkung
- [Einsatz von digitalen Medienelementen
- [Messe / Ort: u.a. ITB / Berlin; TRANSPORT LOGISTIC / München; WORLD ROUTES / Durban, Las Vegas; ROUTES / Abu Dhabi
- [Standgröße: zwischen 40 m² & 165 m²





Köln Bonn Airport [↗](#)

- [Konzeption, Planung und Realisierung eines individuellen Messestandes zur ITB in Berlin
- [Einsatz einer Unterkonstruktion aus Alu-Elementen, welche mit textilem Material bespannt wurde





Pintsch Bamag

- [Konzeption und Realisierung eines individuellen, offenen Messestandes zur INNOTRANS in Berlin
- [Hochwertige Ausführung diverser Funktionsbereiche





EUROSHOP, Düsseldorf, 55 m²

FAIRNET

- [Konzeption, Planung und Realisierung des eigenen Messestandes zur EUROSHOP in Düsseldorf
- [FAIRNET-Universum mit überdimensionalem Würfel als Spaceshuttle, Spiegeldecke und hochwertiger Bewegtbild-Installation

Wir freuen uns auf Sie!

FAIRNET GmbH
Messe-Allee 1
04356 Leipzig
+49 341 678 8470
office@fairnet.de
www.fairnet.de



Torsten Pöhlemann
Leiter Vertrieb & Marketing
+49 341 678 8406
torsten.poehlemann@fairnet.de